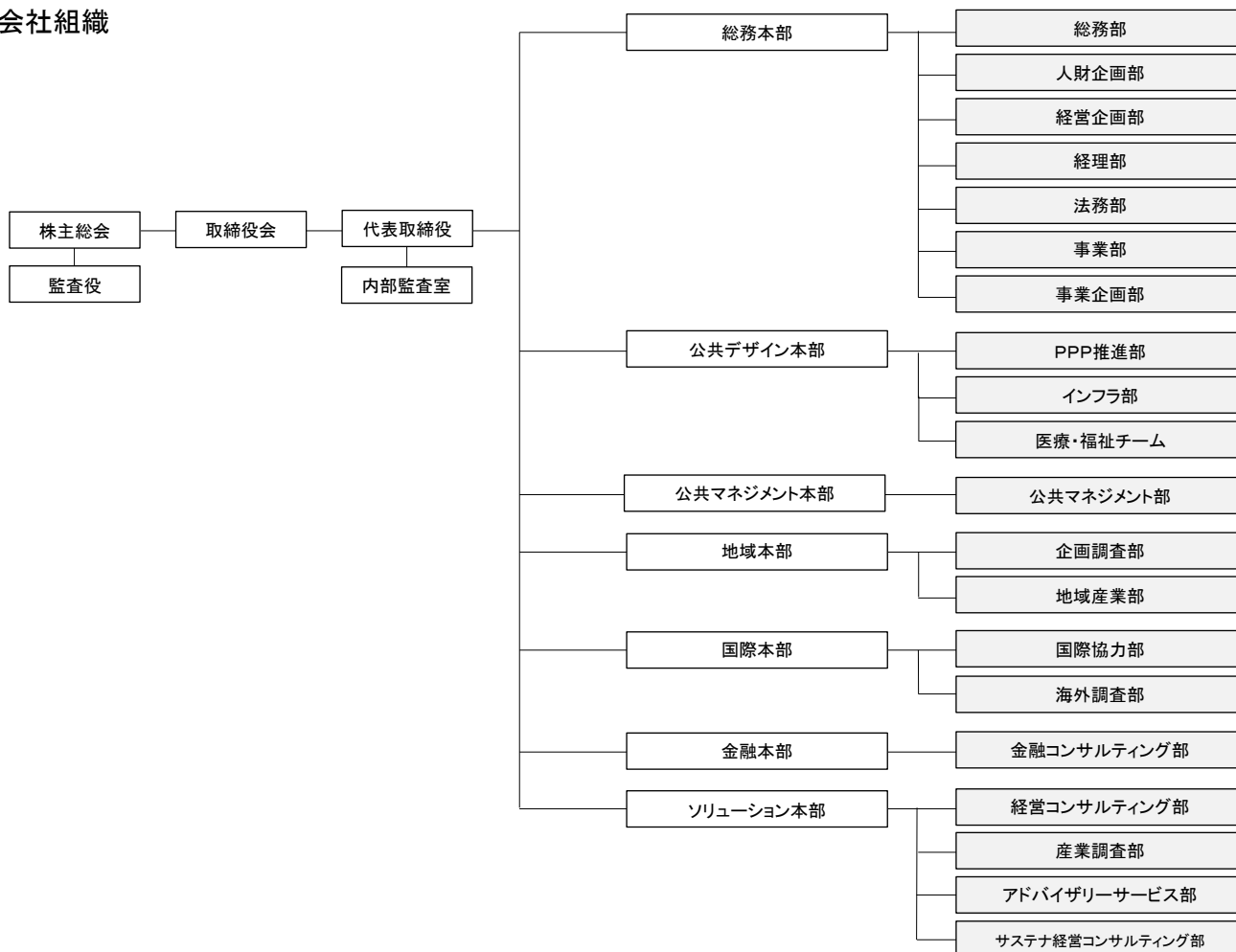


会社概要

Corporate Profile

社名	株式会社日本経済研究所
英文社名	Japan Economic Research Institute Inc.
本社所在地	〒100-0004 東京都千代田区大手町一丁目9番2号 大手町フィナンシャルシティ グランキューブ15階
代表電話番号	03-6214-4600
FAX	03-6214-4601
設立	1989年(平成元年)12月
資本金	480百万円
代表者	代表取締役社長 高橋 洋
株主	株式会社日本政策投資銀行(100%)

会社組織



事業内容 コンサルティング事業

3つの調査分野のシナジー効果を活かし、総合的な観点からお客様のニーズにあったコンサルティングを実施いたします。

- ・ パブリック分野 —— 国や地方自治体に対する様々な提言や構想、計画、政策・施策の立案等に関する調査・コンサルティングを行います。
- ・ ソリューション分野 —— 民間企業等に対する企業価値向上、事業評価、新たなビジネス展開等に関する調査・コンサルティングを行います。
- ・ 国際分野 —— 民間企業の海外事業展開等のクロスボーダーやODA関連業務に関する調査・コンサルティングを行います。

沿革

- 1989年(平成元年) 12月: 株式会社ジェリス設立
調査・コンサルティング事業、人材開発事業実施
- 1992年(平成 4年) 7月: 株式会社日本インテリジェントラストに社名変更
- 2008年(平成20年) 11月: 株式会社日本政策投資銀行より出資、現社名に変更
- 2009年(平成21年) 4月: 財団法人日本経済研究所より受託調査、コンサルティング事業を継承

地図

